

Jomala gård

Baskarta uppgjord av:



Koordinatsystem: KKKJ1

Höjdsystem: N2000

Mätningar: 04/2013 Topcon Hiper+ (GNSS)

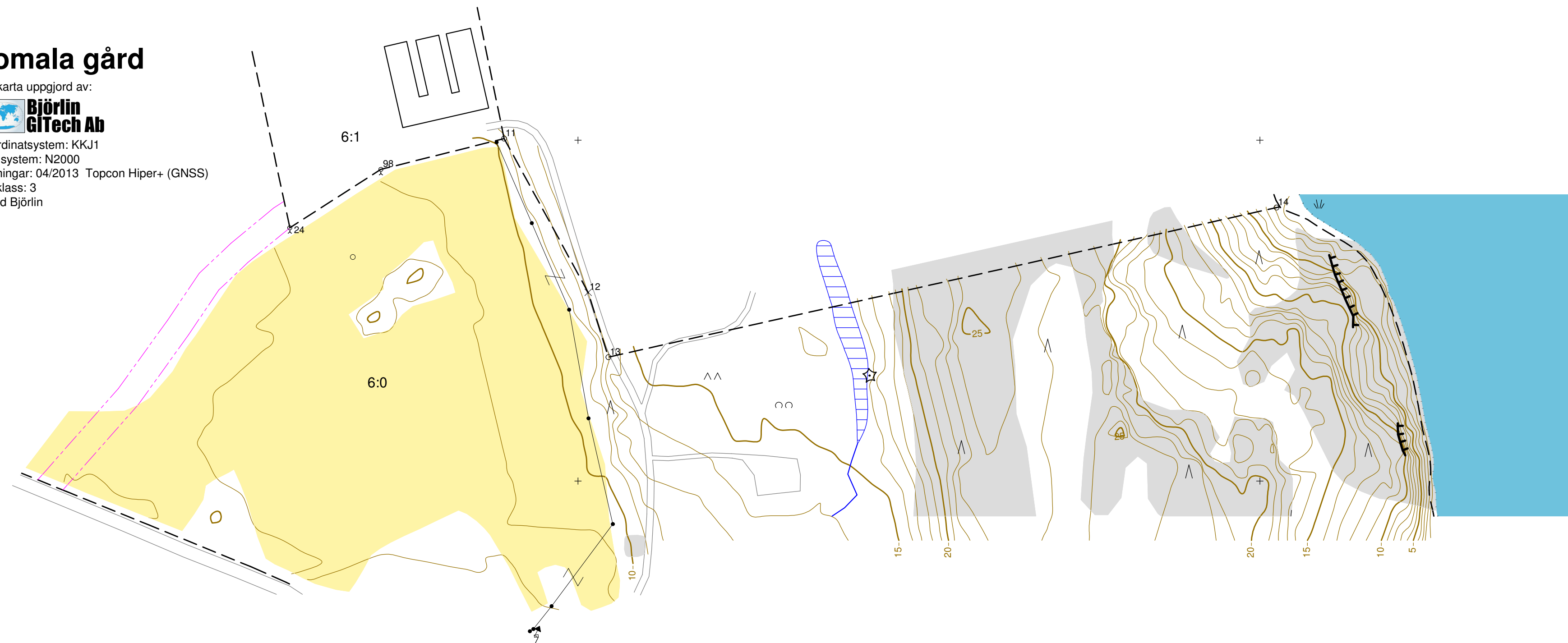
Mätklass: 3

David Björnin

+ 6675200
+ 1443400

+

+



TECKENFÖRKLARING

- Byggnad
- Jordröröse
- Enstena röse
- Femstena röse
- Förkommet röse
- Elstolpe
- Brunn
- Rålinje
- Nyttjanderätt
- Väg
- Dike
- Brant
- Ellinje
- Höjdkurva
- Åker
- Vatten
- Sankmark
- Berg-i-dagen

+ 6674800
+ 1444200